

ÚTMUTATÓ

IDŐSBARÁT PARKOK KIALAKÍTÁSÁHOZ



„EGYHÁZI SZOCIÁLIS MÓDSZERTAN DEMENCIÁRA FÓKUSZÁLÓ
TÁMOGATÓ TEVÉKENYSÉGE”

IDŐS- ÉS DEMENSBARÁT ÉPÍTETT KÖRNYEZET I.

*IDŐSKORÚ EMBEREK EGYENLŐ
ESÉLYŰ RÉSZVÉTELE A
SZABADTEREK HASZNÁLATÁBAN*

DR. SZASZÁK GABRIELLA
TÁJÉPÍTÉSZMÉRNÖK
REHABILITÁCIÓS SZAKMÉRNÖK
SZASZAKG@GMAIL.COM • +36 20 562 7240

DEMENCIAGONDOZÁS MEGÚJÍTÁSA HATÉKONY
MÓDSZERTANI ESZKÖZÖKKEL A MAGYAR
MÁLTAI SZERETETSZOLGÁLAT INTÉZMÉNYEIBEN
HELYZETFELTÁRÁS – ÉRTÉKELÉS – FEJLESZTÉS
PÁTY, 2022. NOVEMBER 16.

1. A kiadvány célja



Társadalmi jelentőség

GLOBÁLIS FOLYAMATOK ÉS ESÉLYEGYENLŐSÉG

- Magyarország: a társadalom 4,6%-a él valamilyen fogyatékossgal [2011. évi népszámlálás]
- + a személyes kapcsolatokkal hozzájuk kötődő, közvetve érintett emberek = a társadalom jelentős részhalmaza
- + demográfiai tendenciák: a fejlett országok társadalmaiban az élettani hanyatlás következtében tartósan és véglegesen képességkárosodással élő időskorúak arányának folyamatos növekedése
→ a fogyatékos emberek számának nagymértékű gyarapodása
- + urbanizáció: a városok népességszámának gyors és nagymértékű növekedése

Egy ilyen jelentős kisebbség társadalomba integrálása alapvető feladat.

2. A környezethasználat szempontjai időskorban

2.1. Az élettani folyamatok hatása az emberi képességekre



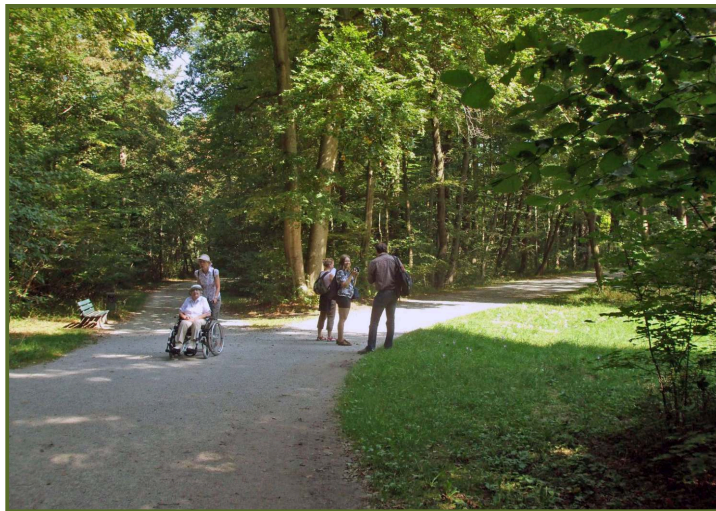
2.2. Környezetpszichológiai szempontok, a természet szerepe



Biztonságos és kényelmes út a zöldben; fotó: Szaszák G.



Idősbarát kialakítású, invitáló sétány; forrás: normafapark.hu



A természetesség aktivitásra motivál; fotó: Szaszák G.



A változatos természeti elemek „vadonja”; fotó: Szaszák G.

2.3. Az idősbárát környezet ismérvei

MOZGÁSSÉRÜLÉS:

közlekedés szabad úrszelvénye
vertikális térképzés, lejtések

- **lépcsők nem vagy nehezen használhatók**
- **rámpa lejtése korlátozott**
manőverezés helyigénye
elérési magasságok, ergonómia
- alacsonyabb elérési zóna

LÁTÁSSÉRÜLÉS:

közlekedés szabad úrszelvénye

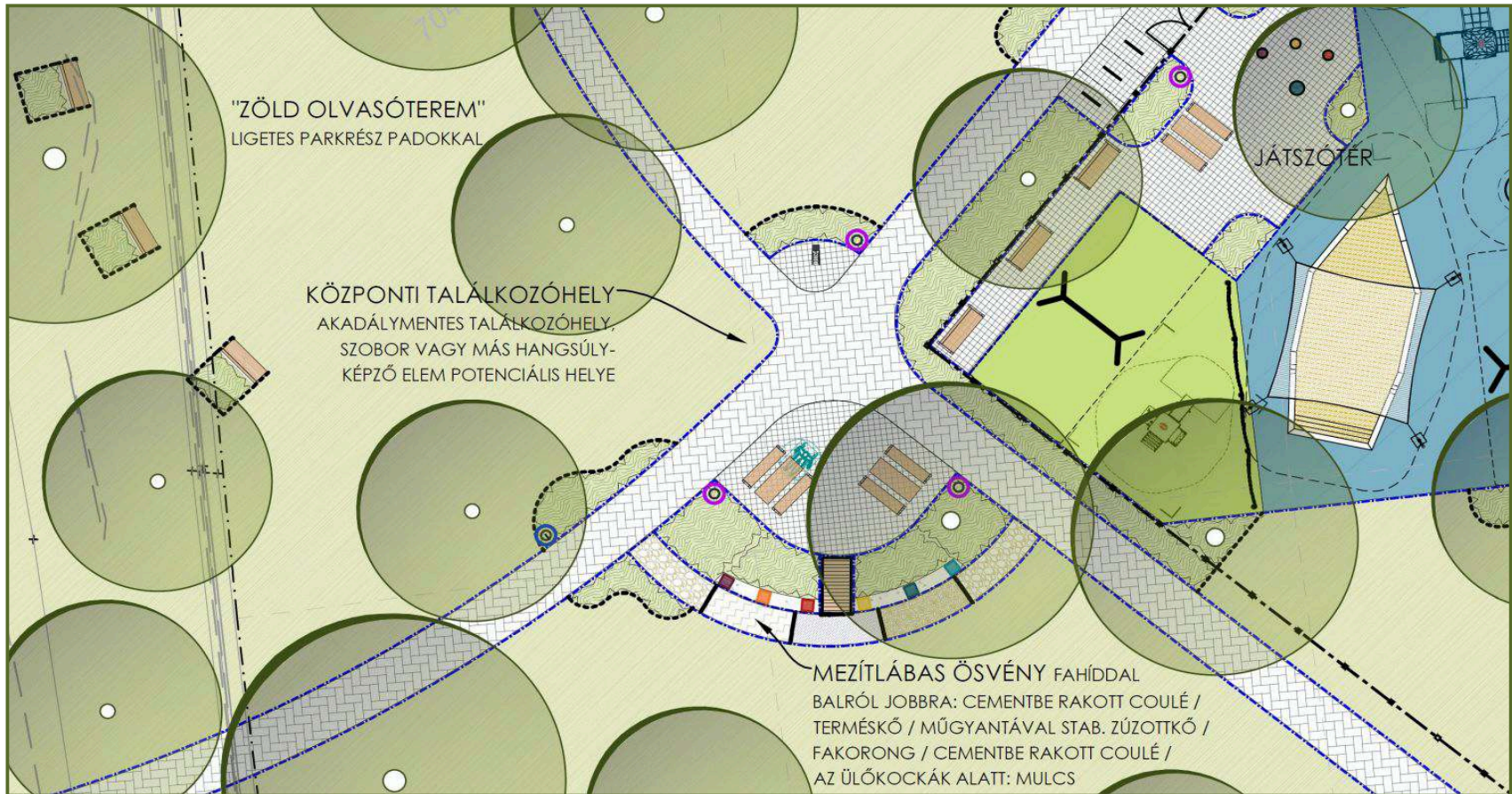
- **konzolos tárgyak, kiálló akadályok észlelése**
elérési magasságok, ergonómia
- **akadálymentes járófelületek távolságok**
- **lassabb haladás pl. gyalogátkelőn**
megvilágítás
- **a megvilágítás éles változásainak lekövetése nehéz**

- alacsonyabb szemmagasság (ahogy a gyerekeknek is)
- **belátható tér → biztonságérzés**
- térdszabad kialakítás
- **akadálymentes járófelületek távolságok**
- **lassabb haladás pl. gyalogátkelőn**

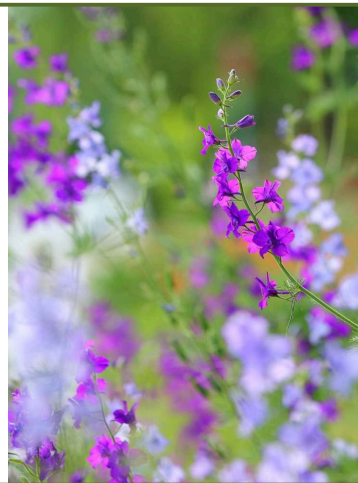
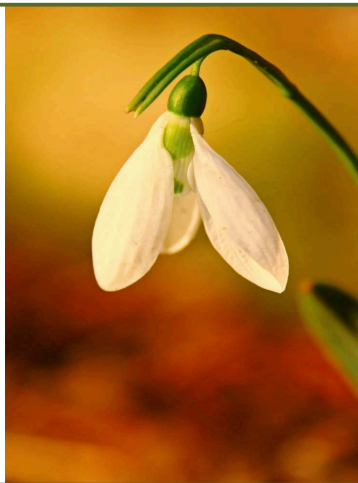
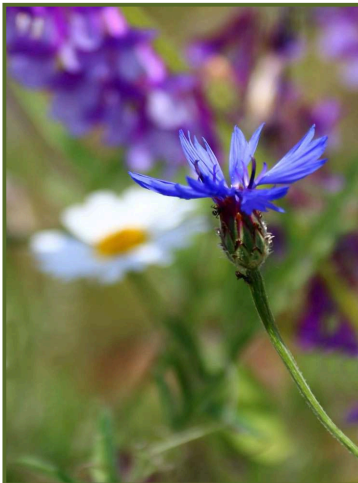
ellentét, kontraszt

- **veszélyek (lépcsők, süllyesztett szegélyű gyalogátkelők), ill. célpontok jelzése**
többcsatornás információközlés
- **a taktilis és akusztikus információk hangsúlyoz, irányít**
- **irányok jelzése**
legibilis, áttekinthető, érthető
- **konzekvens felirati rendszer**

3. Az igények és parkhasználati szokások felmérése



3. Az igények és parkhasználati szokások felmérése



3. Az igények és parkhasználati szokások felmérése



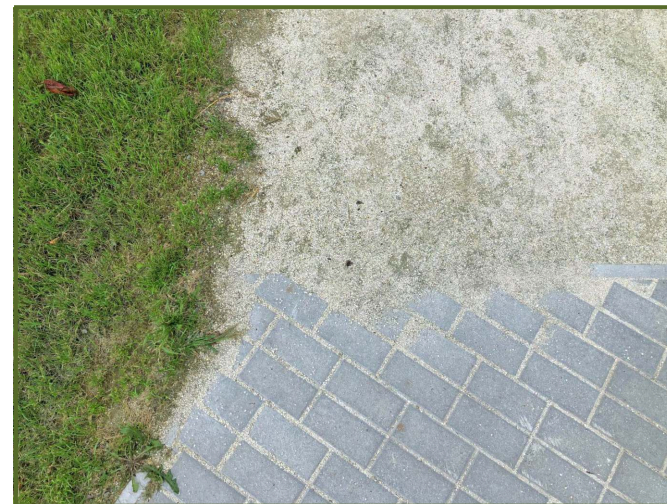
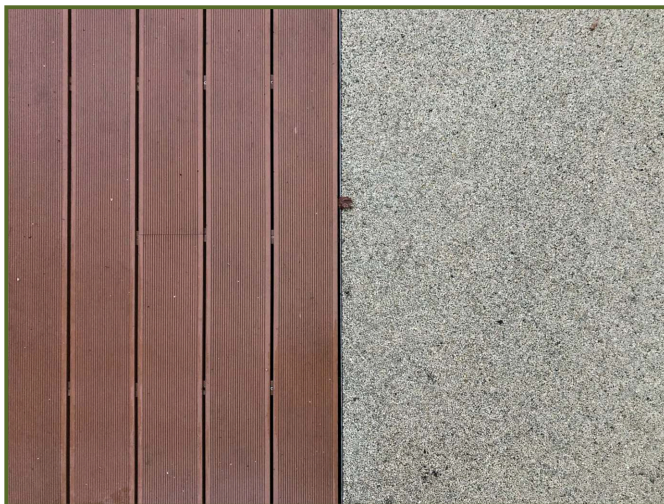
4. Általános műszaki előírások / 4.1. Járófelület



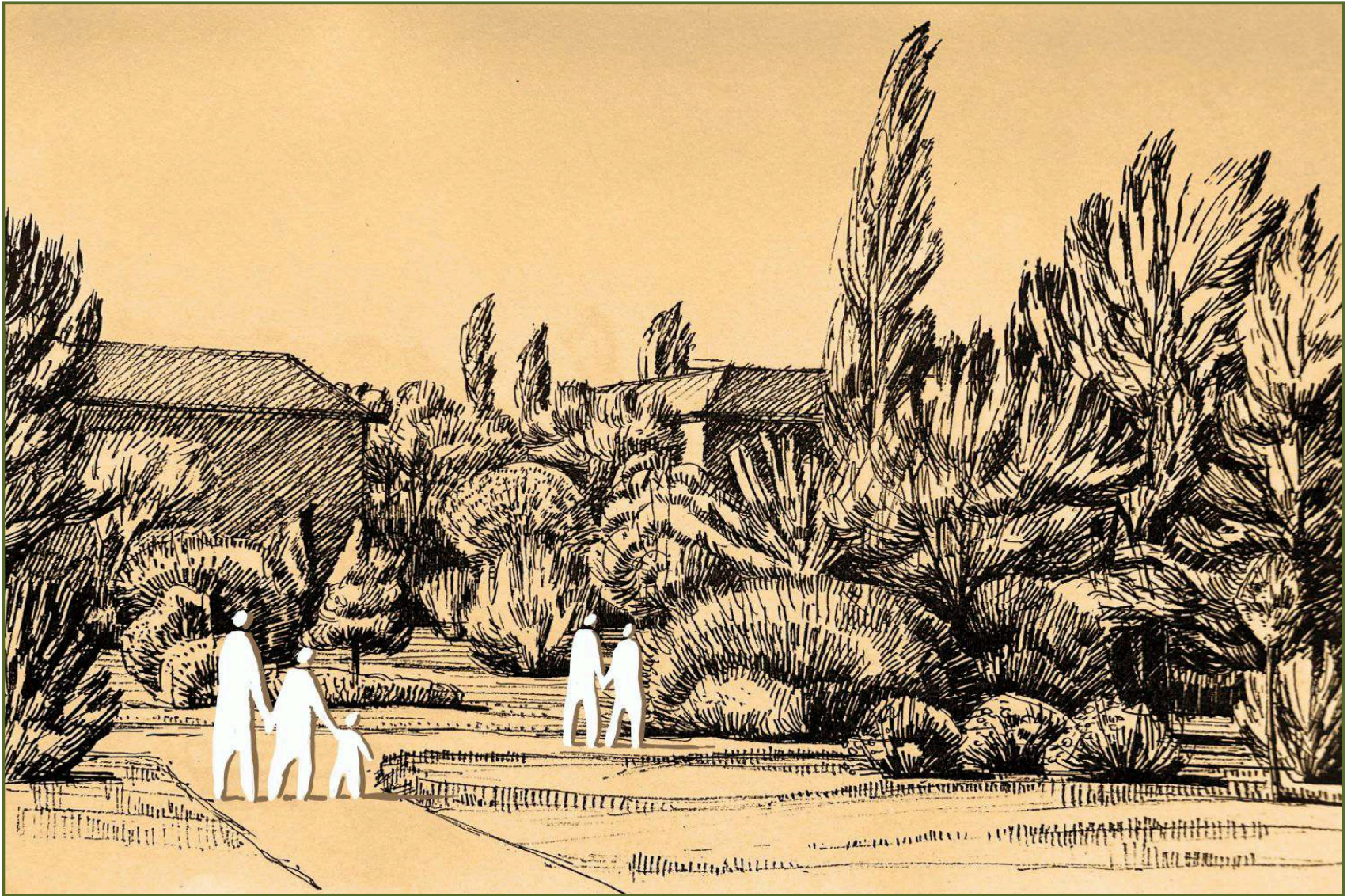
4. Általános műszaki előírások / 4.2. Parkbútorok, berendezési tárgyak



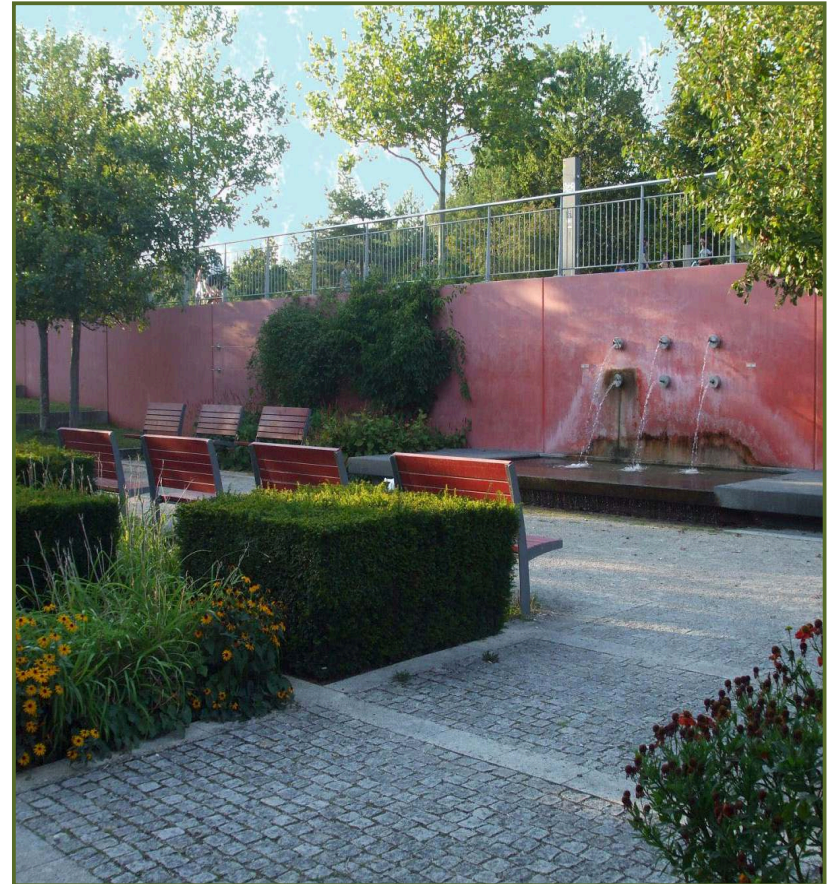
5. Az érzékek stimulálása, infokommunikáció / 5.1. Tájékoztató és útbaigazítás segítése, jelzések



5. Az érzékek stimulálása, infokommunikáció / 5.2. Növényalkalmazás



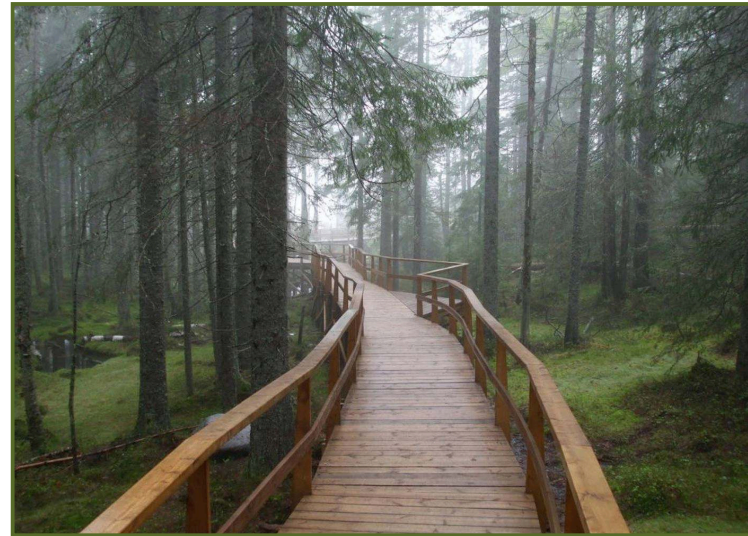
5. Az érzékek stimulálása, infokommunikáció / 5.3. Világítás, kontraszt



6.Téri funkciók / 6.1.Elhelyezkedés, megközelítés, funkciók



6.Téri funkciók / 6.2. A parkhoz kapcsolódó járdák és a belső úthálózat



6.Téri funkciók / 6.3. A fizikai aktivitást növelő funkciók



6.Téri funkciók / 6.4. A pihenést, rekreációt elősegítő funkciók



6.5. A társadalmi érintkezést és befogadást elősegítő funkciók



7. A demenciabarát környezet legfőbb ismérvei

1. ISMERŐS
2. LEGIBILIS (OLVASHATÓ)
3. JELLEGZETES
(MEGKÜLÖNBÖZTETHETŐ)
4. HOZZÁFÉRHETŐ
5. KÉNYELMES
6. BIZTONSÁGOS
- +1. TÖBBGENERÁCIÓS



1. ISMERŐS

- meglévő épületek és szabadterek, kisléptékű és nem strukturális változtatások
- az épületek és szabadterek funkciói nyilvánvalók
- az építészeti arculat és az utcakép (az utcai berendezési tárgyak) ismerősek, vagy könnyen értelmezhetők, befogadhatók



2. LEGIBILIS (OLVASHATÓ)

- az úthálózat jól értelmezhető hierarchiába rendezett
- az utcatömbök kisléptékűek és nem monoton hálózatba tagoltak
- az egyes utcaszakaszok inkább keskenyek és rövidek
- az utak hálózatba kapcsolnak, enyhén hullámzók, a kanyarok beláthatók
- a csomópontokban a közlekedők lehetőleg nem merőlegesen keresztezik egymás útját
- a tájékozódást támpontok segítik, különösen kereszteződésekben és elágazásokban
- a bejáratok, térkapuk átláthatók és nyivánvalóak

2. LEGIBILIS (OLVASHATÓ)

- a minimálisan szükséges (kevés) és releváns információ adott a döntési helyzetekhez
- a jelzések jól olvasható, nagy szimbólumokkal kialakítottak, kontrasztosak
- az irányjelző táblák következetesen elhelyezettek és egyértelműek
- a jelzések nem tükröződő felületűek

3. JELLEGZETES (MEGKÜLÖNBÖZTETHETŐ)

- változatos a külső és belső környezet
- a lakókörnyezetben invitáló közösségi terek találhatóak (pl. parkok, játszóterek, városi terek)
- változatos a lakókörnyezet formavilága, színei, anyaghasználata
- a funkcionalitás és az esztétikum egyaránt megjelenik pl. az utcabútorok, vagy a növényalkalmazás tekintetében



4. HOZZÁFÉRHETŐ

- változatos területhasználatok, a szolgáltatások 5-10 percnyi sétára
- a gyalogutak szélesek és kényelmesek
- a gyalogátkelők szintbeni átkelést biztosítanak, a köztéri illemhelyek a gyalogutak szintjén érhetőek el
- az elkerülhetetlen szintkülönbségeket max. 5%-os lejtők hidalják át
- a bejáratok, térkapuk könnyen használhatók, méretük lehetővé teszi az akadálymentes használatot

5. KÉNYELMES

- a külső környezet invitáló és biztonságérzetet nyújt
- pihenési lehetőség, ülőhely, köztéri illemhely, esőbeálló és megfelelő világítás biztosított

5. KÉNYELMES

- vannak nyugalmas, a forgalom zajától távolabb eső alternatív gyalogosútvonalak
- növényzet, térfalak biztosítják a zajvédelmet
- az információgazdag reklámok, hirdetőfelületek, feliratok száma minimális
- a buszmegállóknak van esőbeálló és ülőhely
- a padoknak van támlája és karfája, és anyaguk hőinerciája kicsi (nem felmelegedők és lehűlők)



6. BIZTONSÁGOS

- a széles gyalogutak jól fenntartottak, takarítottak
- az utak nem vegyes forgalmúak
- a gyalogátkelők jelzőlámpái megfelelő ideig engedik az átkelést, és hanggal is kiegészített jelzést adnak
- a burkolat szilárd, egyenletes, sík, nem tükröződő, csúszásmentes, és kontrasztos a környezetével
- a környező növényzet karbantartható



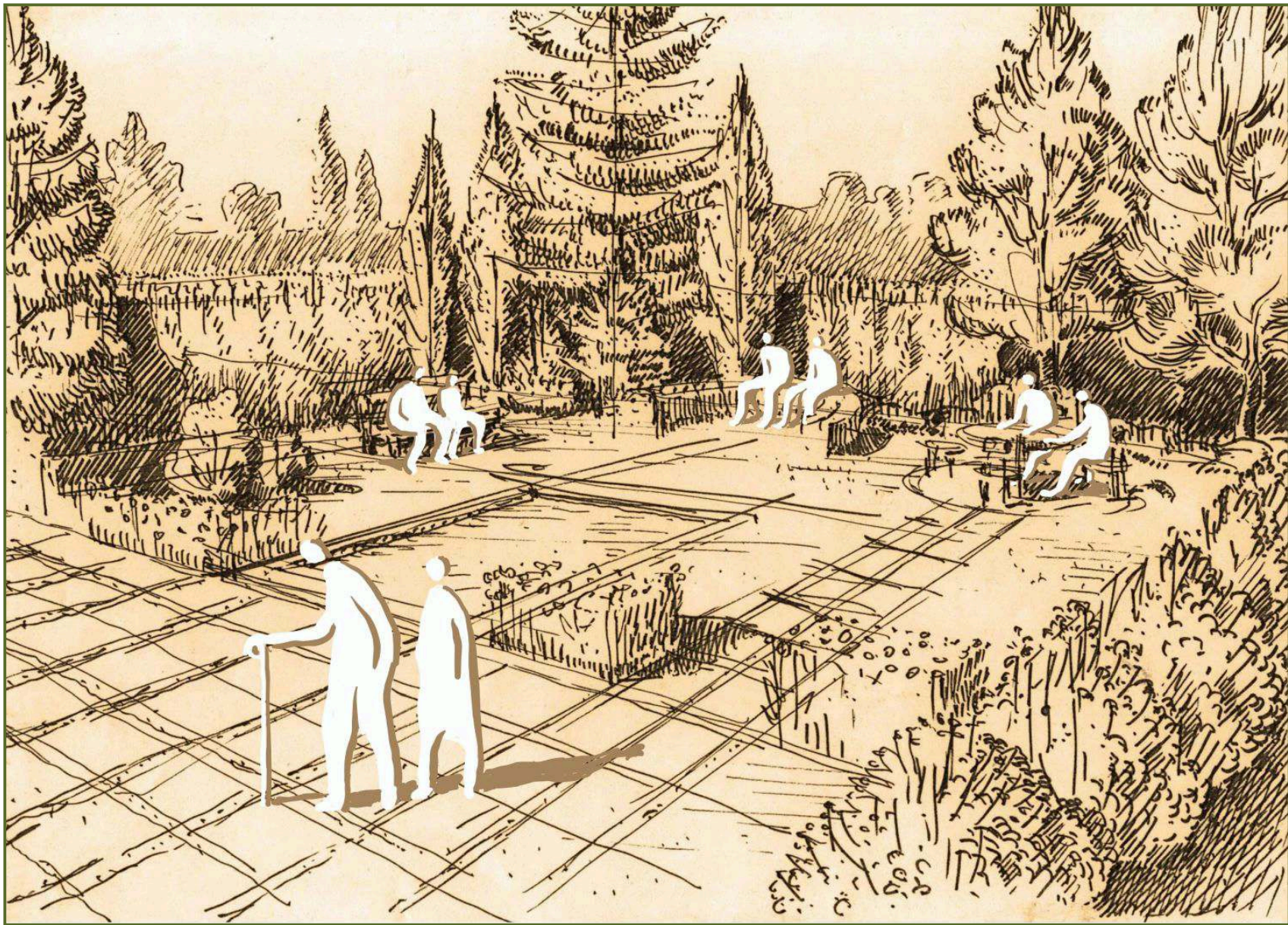
6. BIZTONSÁGOS

- a környező növényzet karbantartható
- a mesterséges és természetes megvilágítás megfelelő
- a szintkülönbségek kontrasztosan jelzettek és szükség szerint korláttal kísért áthidalóval küzdhetők le

+ 1. TÖBBGENERÁCIÓS

- társadalmi érintkezés
- élhető közösségi terek
- természetes felügyelet





Idősbarát parkok kialakításának eredményei

